

VERFAHRENSVERMERKE

INKRAFTTRETEN
Die Erteilung der Genehmigung des Flächennutzungsplans der Samtgemeinde Schwarmstedt ist gem. § 6 Abs. 5 Bundesbaugesetz am 19.12.1983 ortsüblich bekannt gemacht worden. Der Flächennutzungsplan ist damit am 19.12.1983 wirksam geworden.

NEUBEKANNTMACHUNG
Der Flächennutzungsplan ist in der Fassung, die er durch die 19. Änderung erfahren hat, neu bekannt gemacht worden.

Der Beschluss der Samtgemeinderats über die Neubekanntmachung des Flächennutzungsplans der Samtgemeinde Schwarmstedt gemäß § 6 Abs. 6 BauGB ist am 10.06.2003 durch Veröffentlichung in der Walroder Zeitung ortsüblich bekannt gemacht worden.

ÄNDERUNGEN DES FLÄCHENNUTZUNGSPLANS NACH DER NEUBEKANNTMACHUNG

Dieser Plan berücksichtigt die Neubekanntmachung und die folgenden Änderungen, die danach wirksam geworden sind.

wirksam geworden am	Wirksame Änderungen
22.07.2004	20. Änderung - Schwarmstedt, Darstellung einer Wohn- und einer gemischten Baufläche nördlich der B 214. (Teilplan 2)
27.07.2005	12. Änderung - Buchholz (Aller), Marklendorf, Sondergebiet "Windkraftanlagen". (Teilplan 4)
26.07.2006	10. Änderung - Essel, Reitsport. (Teilplan 2)
25.08.2006	22. Änderung - Gilten, OT Niehagen, Darstellung neuer Dorfgebiet und Aufhebung der Darstellung "Schießstand". (Teilplan 1)
28.02.2007	21. Änderung - Buchholz (Aller), Marklendorf, Darstellung neuer Wohnbaufläche und Darstellung von Bauflächen als Fläche für die Landwirtschaft. (Teilplan 4)
25.07.2007	24. Änderung - Buchholz (Aller), Marklendorf, Darstellung neuer Wohnbaufläche. (Teilplan 4)
22.09.2007	23. Änderung - Lindwedel, Adolfsgrück, Darstellung neuer Wohnbaufläche. (Teilplan 5)
18.10.2008	25. Änderung - Schwarmstedt, OT Bothmer, Darstellung neuer Wohnbaufläche. (Teilplan 2)
24.12.2009	29. Änderung - Lindwedel, Darstellung eines Gewerbegebietes südlich der Bahn. (Teilplan 5)

wirksam geworden am	Wirksame Änderungen
10.06.2010	26. Änderung - Schwarmstedt, Bahngärten, Darstellung einer Wohnbaufläche. (Teilplan 2)
03.04.2012	30. Änderung - Buchholz (Aller): Darstellung einer Fläche für den Gemeinbedarf (Teilplan 4). Lindwedel: 3 Teiländerungen, Darstellung einer gewerblichen und einer gemischten Baufläche und Erweiterung des Dorfgebiets, und Hope: Darstellung einer Wohnbaufläche (Teilplan 5).
14.06.2013	31. Änderung - Gilten, OT Niehagen: Darstellung einer gemischten Baufläche (Teilplan 2).
17.04.2015	32. Änderung - Lindwedel: Darstellung einer Park & Ride Anlage (Teilplan 5).

PLANUNTERLAGE

Quelle: Auszug aus den Geobasisdaten der Niedersächsischen Vermessungs- und Katasterverwaltung, © 2012, Landesamt für Geoinformation und Landesentwicklung Niedersachsen (LGLN)

PLANZEICHENERKLÄRUNG

- Art der baulichen Nutzung**
- W** Wohnbauflächen
 - M** Gemischte Bauflächen
 - MD** Dorfgebiete
 - SO** Sonstige Sondergebiete mit Angabe der Zweckbestimmung
 - G** Gewerbliche Baufläche
 - GE** Gewerbegebiete
 - GEs** Gewerbegebiete (eingeschränkt)

- Einrichtungen und Anlagen zur Versorgung mit Gütern und Dienstleistungen des öffentlichen und privaten Bereichs, Flächen für den Gemeinbedarf, Flächen für Sport- und Spielanlagen**
- F** Flächen für den Gemeinbedarf
 - S** Schule
 - K** Kindergarten
 - Ks** Kindertagesstätte
 - F** Feuerwehr

- Flächen für den überörtlichen Verkehr und für die örtlichen Hauptverkehrswege**
- S** Sonstige überörtliche und örtliche Hauptverkehrsstraßen
 - B** Bahnanlagen
 - P&R** Verkehrsfläche besonderer Zweckbestimmung: Park & Ride - Anlage
 - 230** Ortsdurchfahrtsgrenze
 - H** Bahn-Haltepunkt

- Hauptversorgungs- und Hauptabwasserleitungen**
- A** Abwasserdruckleitung
- Grünflächen**
- o** öffentlich, **p** privat
 - Z** Zweckbestimmung:
 - P** Parkanlage
 - F** Friedhof
 - S** Sportplatz
 - Sb** Schießstand
 - T** Tennisplatz

- Flächen für Aufschüttungen, Abgrabungen oder für die Gewinnung von Bodenschätzen**
- A** Flächen für Aufschüttungen
- Flächen für die Landwirtschaft und Wald**
- L** Flächen für die Landwirtschaft
 - W** Flächen für Wald

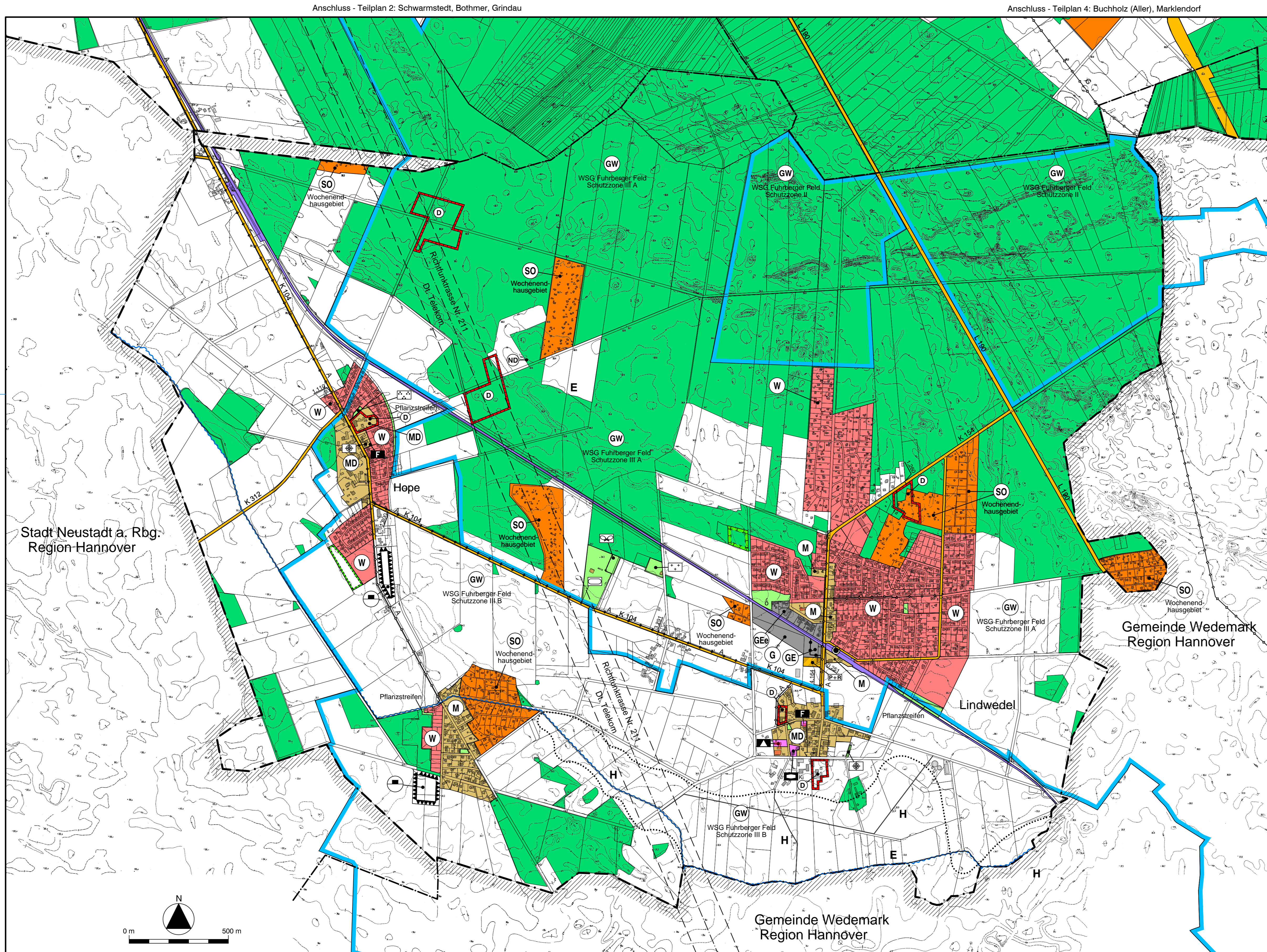
- Planungen, Nutzungsregelungen, Maßnahmen und Flächen für Maßnahmen zum Schutz, zur Pflege und zur Entwicklung von Boden, Natur und Landschaft**
- U** Umgrenzung von Flächen für Maßnahmen zum Schutz, zur Pflege, und zur Entwicklung von Boden, Natur und Landschaft

- Schutzgebiete und Schutzobjekte nach Naturschutzrecht**
- ND** Naturdenkmal

- Wasserflächen und Flächen für die Wasserwirtschaft, den Hochwasserschutz und die Regelung des Wasserabflusses**
- W** Gewässer II. Ordnung
 - U** Umgrenzung der Flächen mit wasserrechtlichen Festsetzungen
 - GW** Schutzgebiet für die Grundwassergewinnung

- Regelungen für den Denkmalschutz nach Nds. Denkmalschutzgesetz**
- D** Umgrenzung von Gesamtanlagen (Ensembles), die dem Denkmalschutz unterliegen

- Sonstige Planzeichen**
- TELEKOM** Abgrenzung unterschiedlicher Nutzung
 - TELEKOM** Richtfunktrasse mit Träger, Bezeichnung und Schutzzone
 - G** Grenze der Samtgemeinde Schwarmstedt
 - K** Kreisgrenzen
 - G** Gemeindegrenzen
 - H-T** Flächen mit ungünstigem Baugrund (H-Torf, E-Torf) (diese z.T. nur als Standortangabe)

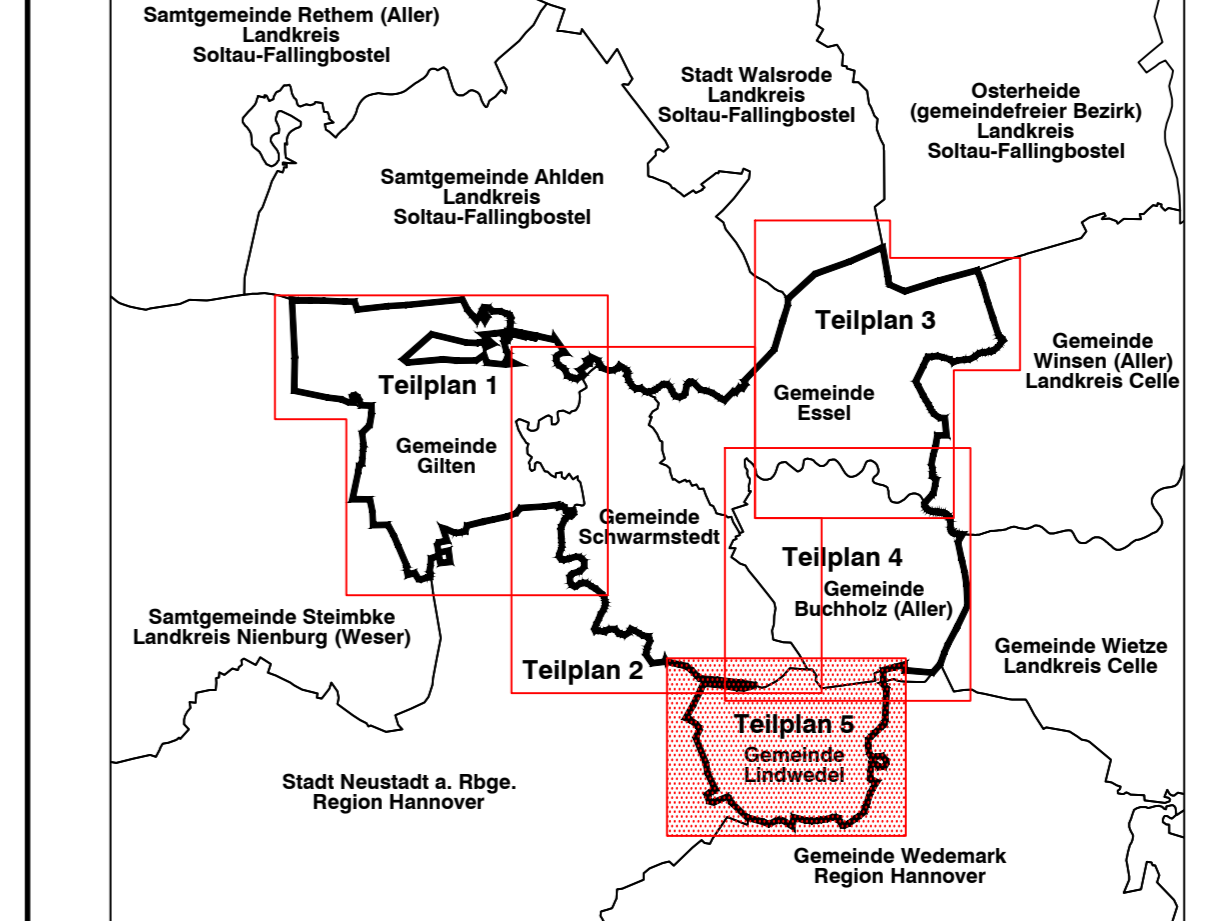


Landkreis Heidekreis Samtgemeinde Schwarmstedt

Flächennutzungsplan Teilplan 5: Lindwedel, Hope

in der Fassung nach der 32. Änderung, die am 17.04.2015 wirksam geworden ist

Maßstab 1 : 10.000



Bearbeitung:
Susanne Vogel
Architektin
Bauleitplanung
Kontaktdaten:
30449 Hannover
Tel.: 0511-312488-0
Fax: 0511-4534-0
E-Mail: vogel@voge-gbbs.de